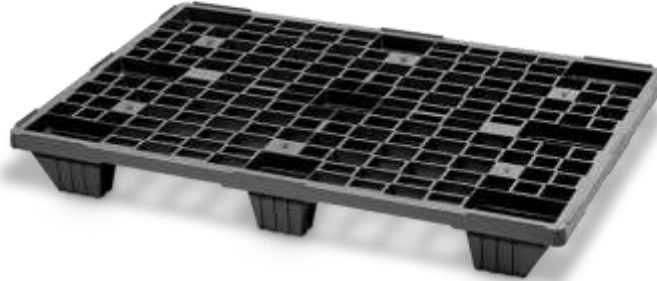




## NEST E1.1 (OD-9F)



El perfil en «Z» de la cubierta del Nest E1.1 confiere al palet una resistencia a la flexión especialmente elevada y por lo tanto, un alto grado de resistencia y capacidad de carga. El particular diseño de los pies del palet le permite ser encajable y ocupar poco espacio. Además, con solo 5 kg de tara es muy ligero y ofrece un ahorro de espacio y de energía durante el transporte en vacío.

- ✓ **Ligero y encajable**
- ✓ **Especial para el ahorro de espacio**

CARACTERISTICAS TECNICAS	
Medidas ext:	1200x800x140mm
Peso PP:	5 kg
Cubierta	rejillada
Soporte suelo	9 pies

CAPACIDAD DE CARGA	
Estática:	1800 kg
Dinámica:	1000 kg
Estantería:	-

DATOS LOGISTICOS	
Unidades/palet:	56
Unidades/camión:	1848

Los datos pueden variar dependiendo del material utilizado y de las opciones seleccionadas. Nos reservamos el derecho a modificar las informaciones aquí indicadas sin previa notificación.